



# ИНСТРУКЦИЯ (ПАСПОРТ) ПО ПРИМЕНЕНИЮ ИЗДЕЛИЯ

## 1. ОПИСАНИЕ ИЗДЕЛИЯ

| Наименование изделия: | Наименование автомобиля: | Период выпуска     | Рекомендованная нагрузка на шар* | Рекомендованная нагрузка прицепа без тормозов/с тормозами** | Класс ТСУ (максимальная нагрузка на шар / на раму / тяговая) | Артикул изделия |
|-----------------------|--------------------------|--------------------|----------------------------------|---|--|-----------------|
| Фаркоп (ТСУ)          | Mitsubishi Outlander III | 2012-2016<br>2016- | 70 кг                            | 750 кг / 1600 кг  | 4 (120 кг,<br>450 кг /<br>3200 кг)                           | FA 0995-E       |

Не требует специальных инструментов и приспособлений при монтаже и демонтаже. Защищено от климатических воздействий специализированным покрытием ведущих мировых производителей порошковых красок. Экологически безопасно.

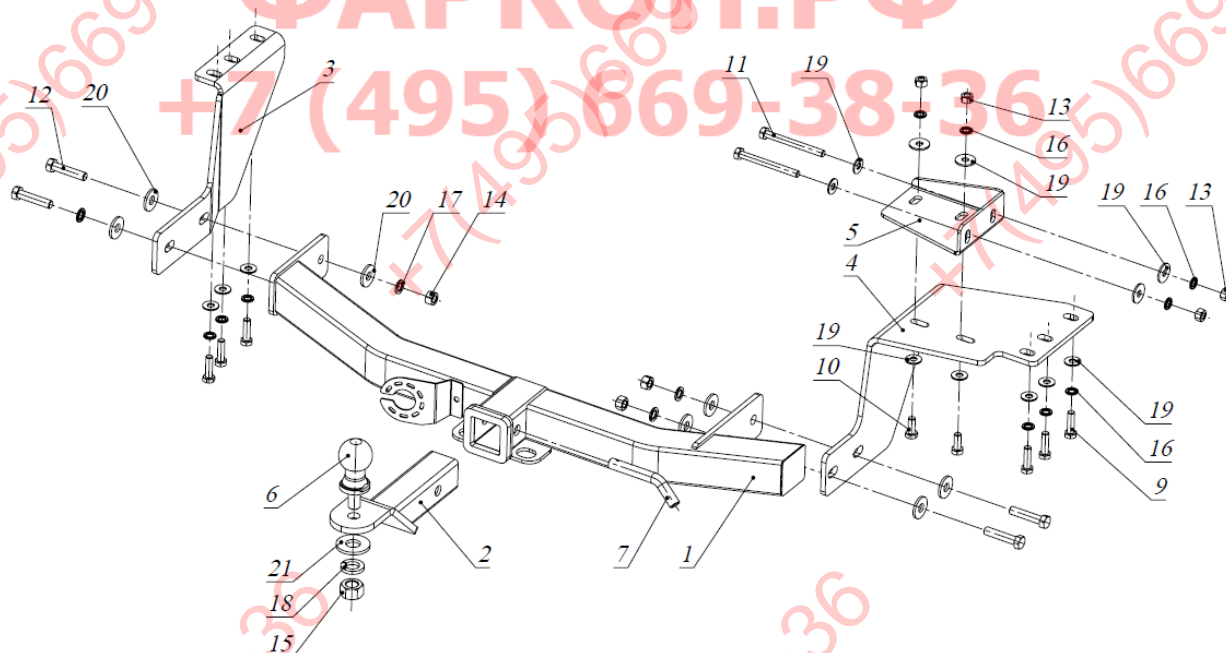
## 2. КОМПЛЕКТАЦИЯ

Изделие состоит из следующих элементов:

| № п/п | Наименование             | Кол-во |
|-------|--------------------------|--------|
| 1     | 305.995 Рама ТСУ         | 1      |
| 2     | 305.417-03 Кронштейн ТСУ | 1      |
| 3     | 745.775 Кронштейн        | 1      |
| 4     | 745.776 Кронштейн        | 1      |
| 5     | 745.777 Кронштейн        | 1      |
| 6     | 713.006-01 Сцепной шар   | 1      |
| 7     | 747.027 Палец            | 1      |
| 8     | Шплинт DIN 11024         | 1      |

| № п/п                           | Наименование         | Кол-во |
|---------------------------------|----------------------|--------|
| <b>Комплект крепежа 273.715</b> |                      |        |
| 9                               | Болт М10х1,25х30     | 6      |
| 10                              | Болт М10х30          | 2      |
| 11                              | Болт М10х110         | 2      |
| 12                              | Болт М12х40          | 4      |
| 13                              | Гайка М10            | 4      |
| 14                              | Гайка М12            | 3      |
| 15                              | Гайка М27            | 1      |
| 16                              | Шайба гроверная 10   | 10     |
| 17                              | Шайба гроверная 12   | 4      |
| 18                              | Шайба гроверная 27   | 1      |
| 19                              | Шайба увеличенная 10 | 14     |
| 20                              | Шайба 12             | 7      |
| 21                              | Винт М6              | 1      |
| 22                              | Гайка М6             | 1      |

## 3. УСТАНОВКА



1. Снять глушитель с резиновых опор.
2. Закрепить кронштейн 5 через сквозные отверстия в лонжероне болтами М10х110.
3. Закрепить кронштейны 3 и 4 к штатным резьбовым отверстиям в лонжеронах а/м болтами М10х1,25х30.
4. Соединить кронштейны 4 и 5 болтами М10х30.
5. Установить раму 1, закрепить ее болтами М12х40 к кронштейнам 3 и 4.
6. Затянуть крепеж.

**Фаркопы «БИЗОН» – Высокое качество и надежность!**

ООО «НТИ-ГРУПП», 109202, Россия, г. Москва, ул. Шоссе Перовское, дом 21.

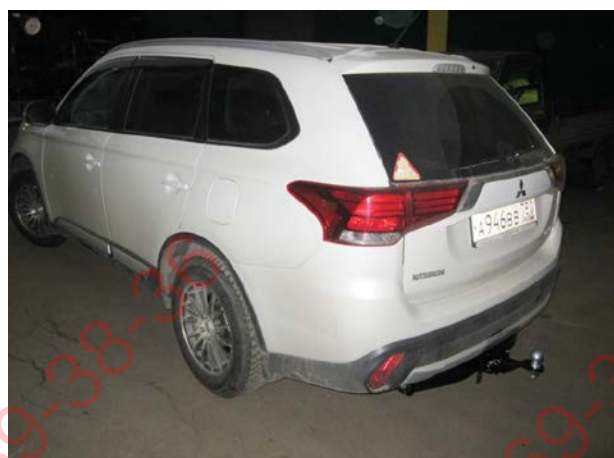
Телефон: (495) 778-21-88, 8(901)55-12345; E-mail: [info@farkop-bizon.ru](mailto:info@farkop-bizon.ru);

Адрес сайта: [www.farkop-bizon.ru](http://www.farkop-bizon.ru) фаркоп-бизон.рф

7. Вставить кронштейн ТСУ 2 в раму 1, зафиксировав его пальцем 7 и шплинтом 8.
8. Установить сцепной шар 6 в отверстие кронштейна 2 и закрепить его гайкой 15. Если а/м эксплуатируется без прицепа, сцепной шар необходимо покрыть защитной смазкой и надеть защитный колпак. Не допускается использовать шар если его диаметр меньше или равен 49 мм.
9. Работы по подключению электрооборудования ТСУ к бортовой сети а/м должны производиться в условиях специализированной мастерской.

**Примечания.** Для автомобиля без резьбовых отверстий, в комплекте поставляются закладные гайки.

За последствия неправильной установки предприятие - изготовитель ответственности не несет. После 1000 км пробега а/м с прицепом рекомендуется подтянуть крепеж. Предприятие-изготовитель оставляет за собой право вносить изменения в конструкцию ТСУ, поэтому некоторые изменения могут быть не отражены в настоящей инструкции. Усилия затяжки болтов М6 - 10 Нм, М8 - 25 Нм, М10 - 50 Нм, М12 - 85 Нм. Перед установкой тсу рекомендуется пройтись метчиком по резьбовым элементам фаркопа и автомобиля.



При транспортировке велоплатформы рекомендуется заменить штатный кронштейн тсу 305.417-01 на силовой кронштейн ТСУ 305.418 BIZON

\* Допустимая вертикальная нагрузка на шар по данным автопроизводителя.

\*\* Допустимая масса прицепа по данным автопроизводителя.

**Фаркопы «БИЗОН» – Высокое качество и надежность!**

ООО «НТИ-ГРУПП», 109202, Россия, г. Москва, ул. Шоссе Перовское, дом 21.

Телефон: (495) 778-21-88, 8(901)55-12345; E-mail: [info@farkop-bizon.ru](mailto:info@farkop-bizon.ru);

Адрес сайта: [www.farkop-bizon.ru](http://www.farkop-bizon.ru) фаркоп-бизон.рф